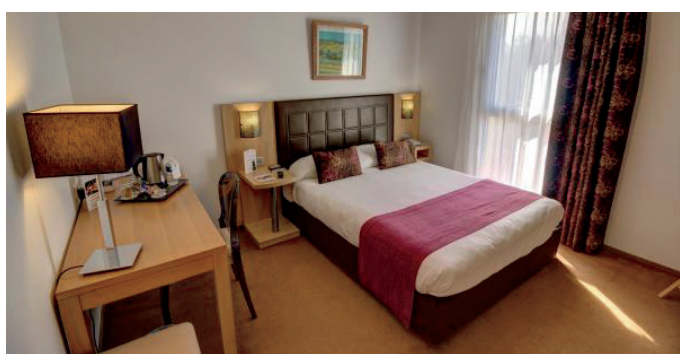


**6 - 7 - 8 NOV. 2020**

Au commencement  
était

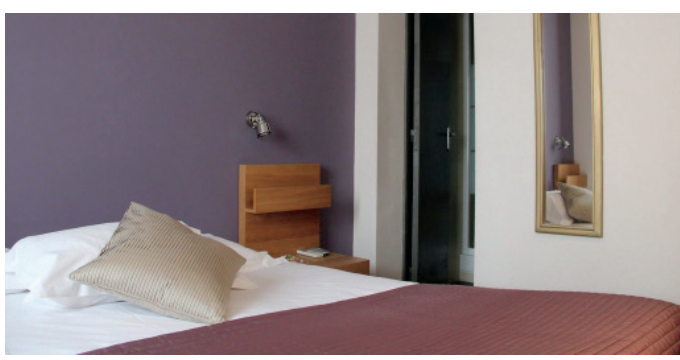
**l'image**

# Hébergements



**ATRIUM, BEST WESTERN \*\*\***  
1, rue Emile Fassin, 13200 Arles  
Tél : +33 (0)4 90 49 92 92  
E-mail : [contact@bestwestern-hotelatrium.com](mailto:contact@bestwestern-hotelatrium.com)  
Site : [www.atrium.com](http://www.atrium.com)

TARIFS "Assises" petit-déjeuner inclus :  
• Single : 66 € / Double : 78 €



**HÔTEL LE BELVÉDÈRE \*\***  
5 place Voltaire, 13200 Arles  
Tél : +33 (4)0 90 91 45 94  
Email : [info@hotellebelvedere-arles.com](mailto:info@hotellebelvedere-arles.com)  
Site : [hotellebelvedere-arles.net](http://hotellebelvedere-arles.net)

TARIFS "Assises" :  
• **Chambre Single** : 56 € petit-déjeuner inclus > 52 € sans

### Chambres doubles - 3 catégories :

• **Double côté place ou côté rue** : 67 € petit-déjeuner inclus / 59 € sans • **Double confort côté rue** : 73 € petit-déjeuner inclus / 65 € sans • **Double confort côté place** : 83 € petit-déjeuner inclus / 75 € sans > Lits jumeaux : 86 € petit-déjeuner inclus / sans 76 € sans

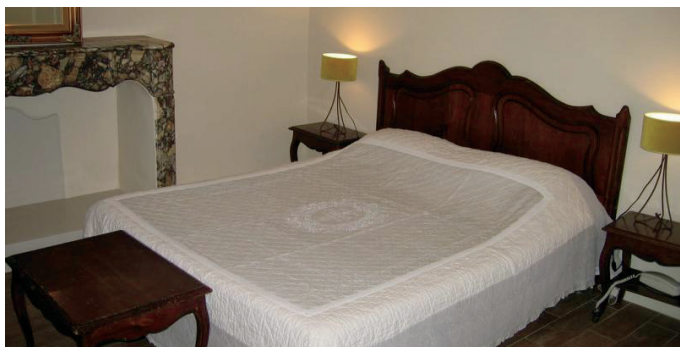


**HÔTEL DU MUSÉE \*\***  
11 rue du Grand Prieuré, 13200 Arles  
Tél. : +33(0)4 90 93 88 88  
Email : [contact@hoteldumusee.com](mailto:contact@hoteldumusee.com)  
Site : [www.hoteldumusee.com](http://www.hoteldumusee.com)

TARIF "Assises" petit-déjeuner inclus :  
**Chambres single et double twin (occupation single)** : 79 € sans petit-déjeuner > 90 € petit-déjeuner inclus

**Chambres doubles ou twins supérieures (occupation double)** : 110 € petits-déjeuners inclus

Cette fiche vous propose les hôtels, chambres d'hôte et auberges de jeunesse partenaires des Assises.  
Pour obtenir le tarif préférentiel, recommandez-vous d'ATLAS - Assises de la traduction.



### HÔTEL DU MUSÉE \*\*

11 rue du Grand Prieuré, 13200 Arles

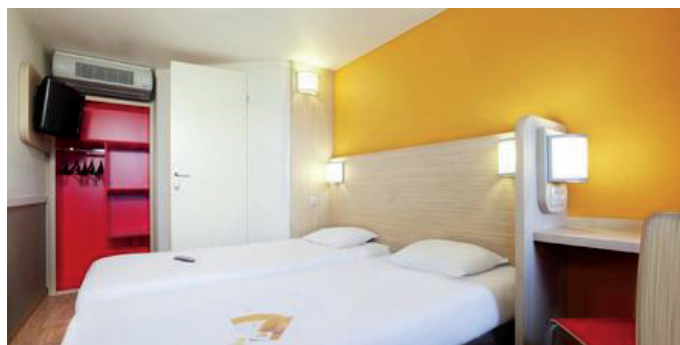
Tél. : +33(0)4 90 93 88 88

Email : [contact@hoteldumusee.com](mailto:contact@hoteldumusee.com)

Site : [www.hoteldumusee.com](http://www.hoteldumusee.com)

TARIF "Assises" petit-déjeuner inclus :

- **Chambres single** : 80 € petit-déjeuner inclus
- **Doubles douche en occupation single** : 92 € petit déjeuner inclus
- **Chambres doubles ou twins supérieures (occupation double)** : 112 € petits-déjeuners inclus



### AUBERGE DU PÈLERIN ET DU VOYAGEUR

22, place du docteur Pomme - 13200 Arles

Tél. : 06 99 71 11 89

Email : [Aubergepelerins@gmail.com](mailto:Aubergepelerins@gmail.com)

Site : [www.arles-aubergepelerins.com](http://www.arles-aubergepelerins.com)

TARIF « Assises » petit-déjeuner inclus :

> 25 € / nuit / pers. (lits en dortoir)

> Taxe 0,88 € / pers.



### LA VAGABONDE - CHAMBRES D'HÔTE

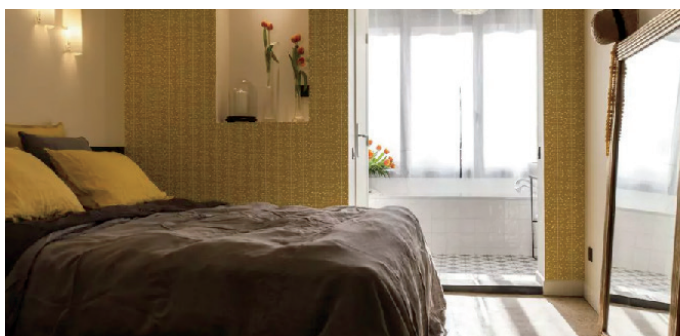
8, rue Laurent Bonnement - 13200 Arles

Tél. : 06 18 72 57 48

Email : [marieannickpoulin@yahoo.fr](mailto:marieannickpoulin@yahoo.fr)

TARIF "Assises" petit-déjeuner inclus :

- **Chambre double pouvant accueillir 2 à 5 pers.** : 85 € pour 2 et 20 € par pers. supp.



### MAISON VOLVER (sous réserve d'ouverture)

8, rue de la Cavalerie - 13200 Arles

Tél. : +33 04 90 96 05 88

Email : [reservation@maisonvolver.com](mailto:reservation@maisonvolver.com)

TARIF "Assises" :

- **Chambre standard** : 99 €
- **Chambre supérieure** : 119 €
- > **Buffet petit-déjeuner** : 15 €

## AUTRES HÔTELS, AUBERGES ET CHAMBRES D'HÔTES

Office du tourisme d'Arles : +33 (0)4 90 18 41 20 / [www.arlestourisme.com](http://www.arlestourisme.com)

## ATLAS

Association pour la promotion de la traduction littéraire

CITL - Espace Van Gogh - 13200 Arles • 04 90 52 05 50 / [atlas@atlas-citl.org](mailto:atlas@atlas-citl.org) / [www.atlas-citl.org](http://www.atlas-citl.org)